

SMTP\_Auth (OP25B) 対応  
メーカー側設定手順書

平成18年4月作成

(株) モーラネット

## はじめに

本手順書は、迷惑メール防止対策の一環として、標準送信メール・プロトコル(SMTP/25番ポート)をご利用のお客様で、SMTP\_Auth (メール送信時にも認証が必要)への切り替えが必要なお客様に対し、お使いのメールの設定変更手順書として作成しています。ただし、設定例は以下のメールを対象としていますので、他の製品をご利用のお客様は、ご購入元にお問い合わせをお願いいたします。

- ・Microsoft Outlook
- ・Microsoft Outlook Express

## (参考)

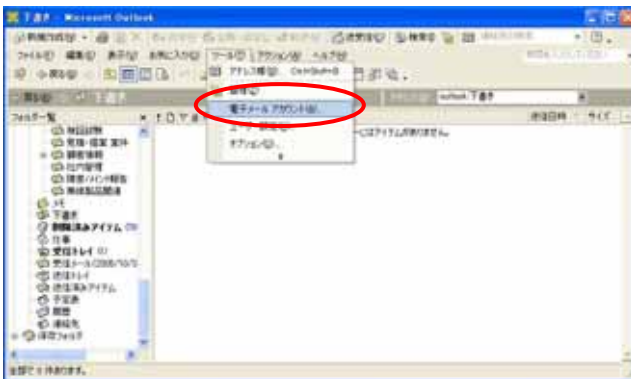
- ・SMTP\_Auth + Submission (ポート番号 587 使用)

通常のメール送信 (SMTP/25 番ポート使用) ではメール・サーバ側で認証せず、メールを受信 (POP) する場合のみ、認証を行って受信しています。この場合、送信元が確認されないため、迷惑メール送信の対策を講じることができませんでしたが、SMTP\_Auth プロトコルを利用することにより、ゲリラ的な迷惑メールの送信を排除することが可能となります。

## 1. Microsoft Outlook

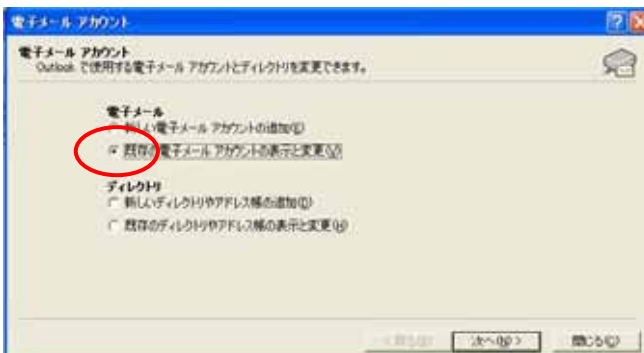
### 1 - 1. 設定画面の選択

#### 画面



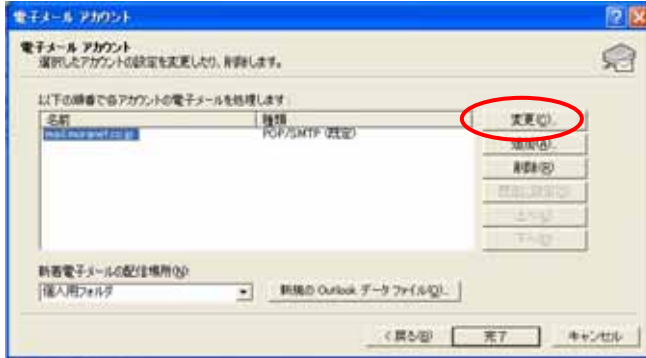
「ツール」メニューから  
「電子メールアカウント」を選択します。

#### 画面



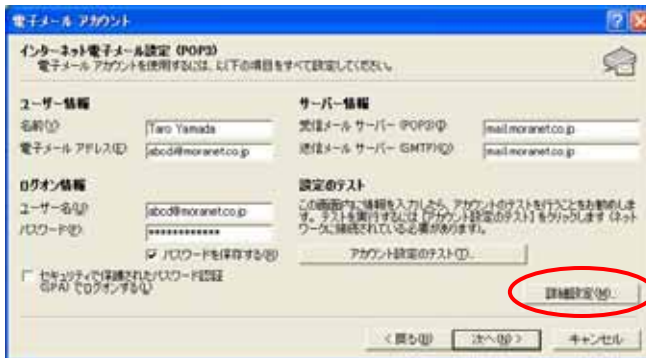
左画面と同じであることを確認して、  
「次へ」をクリックします。

画面



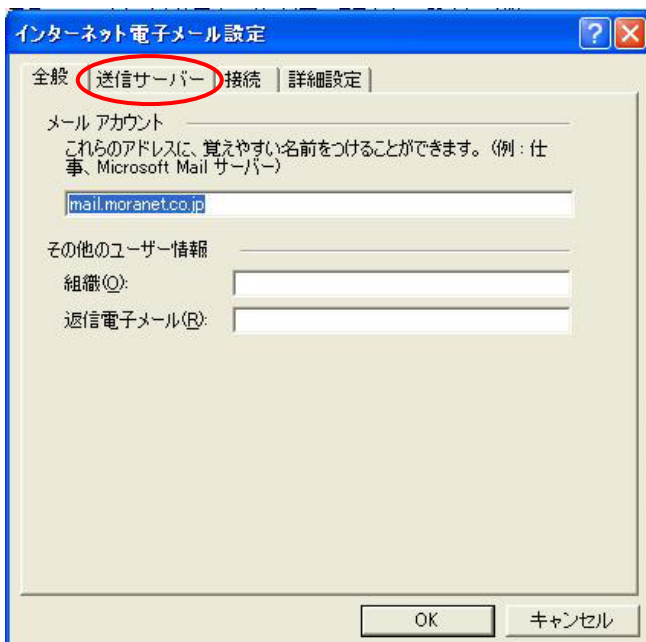
変更したいメールアカウントを選択して、「変更」をクリックします。

画面



左図が表示されたら、画面右下部分にあります「詳細設定」をクリックします。

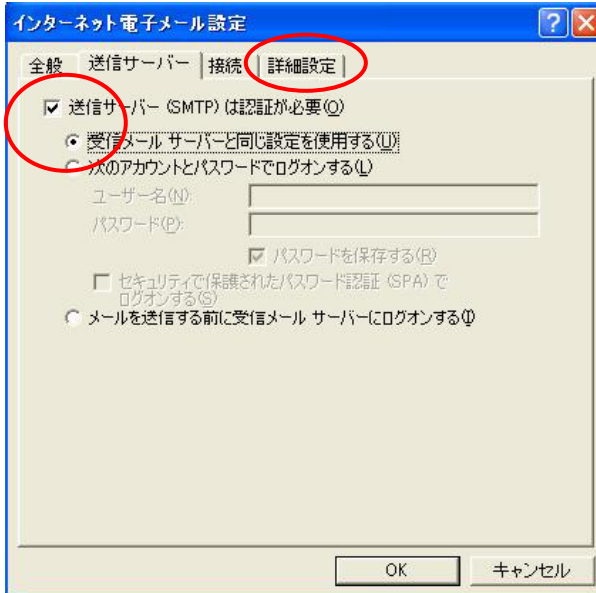
画面



次に、メニューから「送信サーバー」をクリックします。

## 1 - 2 . 設定変更

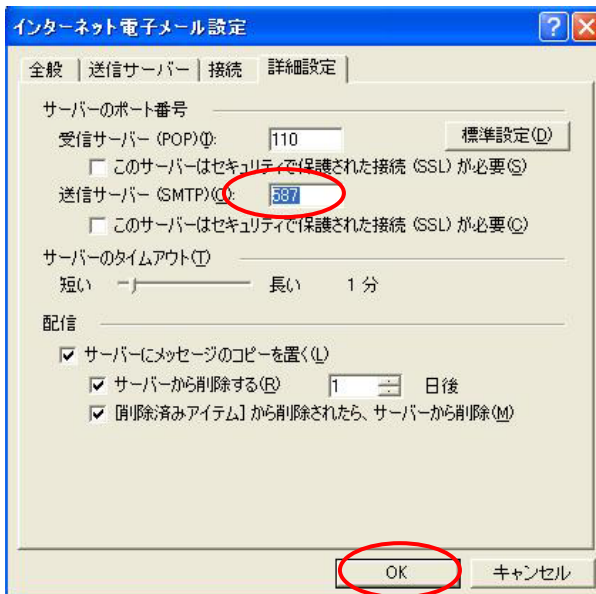
### 画面



送信サーバー (SMTP) は認証が必要  
受信メールサーバーと同じ設定を使用する  
には、標準でチェックが入っていませんので、  
左図のように、それぞれにチェックを入れます。

次に、「詳細設定」をクリックします。

### 画面

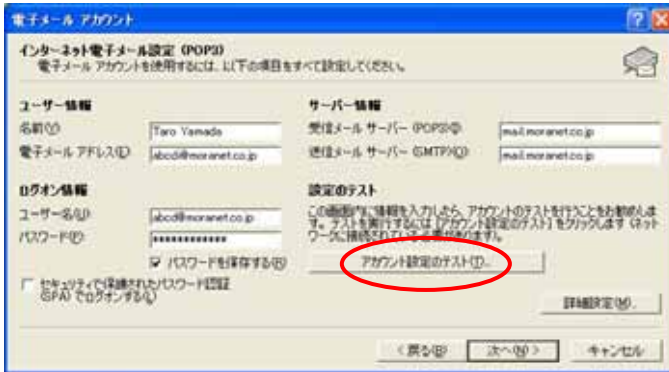


サーバーのポート番号で  
・送信サーバー (SMTP) の番号を  
「25」から 「587」へ変更します。

数値を確認後、「OK」をクリックして、  
設定完了となります。

### 1 - 3 . 動作確認

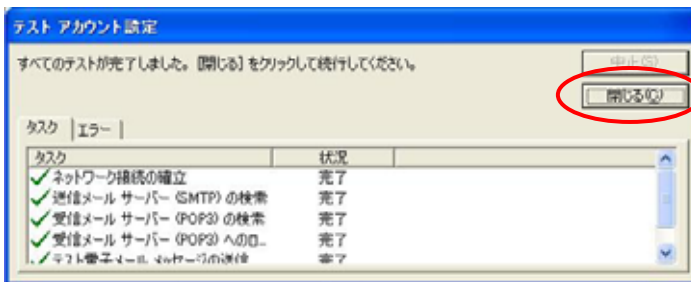
画面



設定が正しいか、確認を実施します。

「アカウント設定のテスト」をクリックして、試験的に送受信テストを行います。

画面



画面左のように、エラーメッセージが表示されなければ、設定は正常です。

確認後、「閉じる」をクリックします。

もし、エラーメッセージが表示される場合、再度設定確認を実施してください。

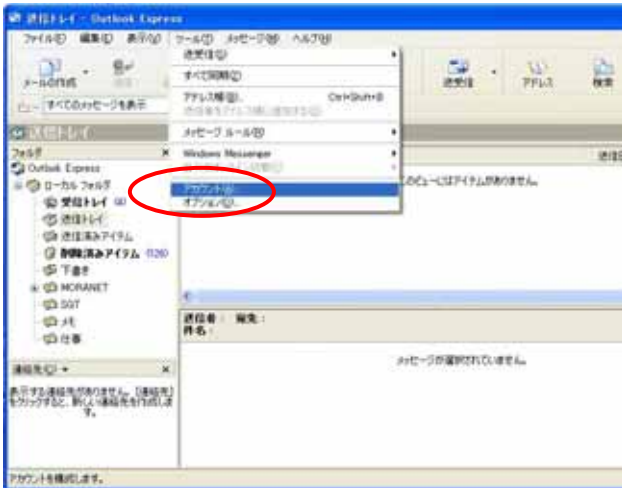
### 1 - 4 . 終了

- 1) 画面 の画面右下にある「次へ」をクリックします。
- 2) 次に、画面 に戻りますので、画面右下にある「完了」をクリックして、全て終了となります。

## 2. Microsoft Outlook Express

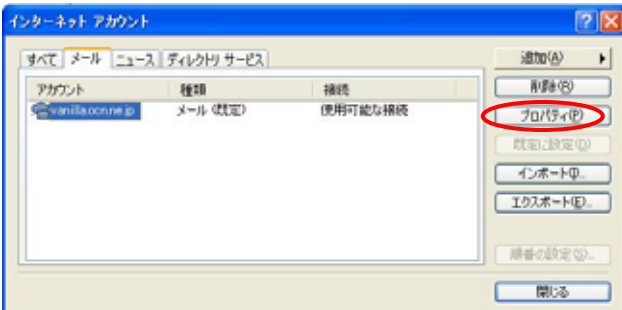
### 2-1. 設定画面の選択

画面



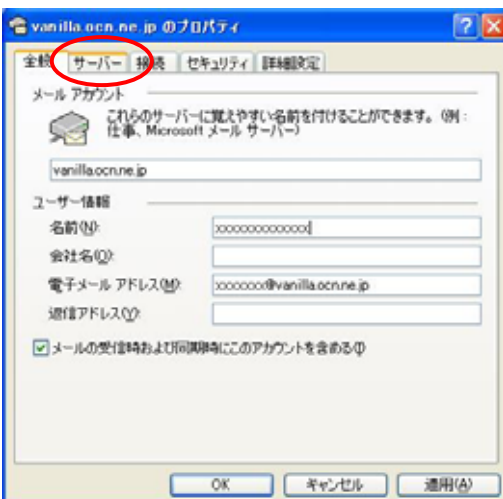
「ツール」メニューから  
「電子メールアドレス」を選択します。

画面



変更したいメールアドレスを選択して、  
「プロパティ」をクリックします。

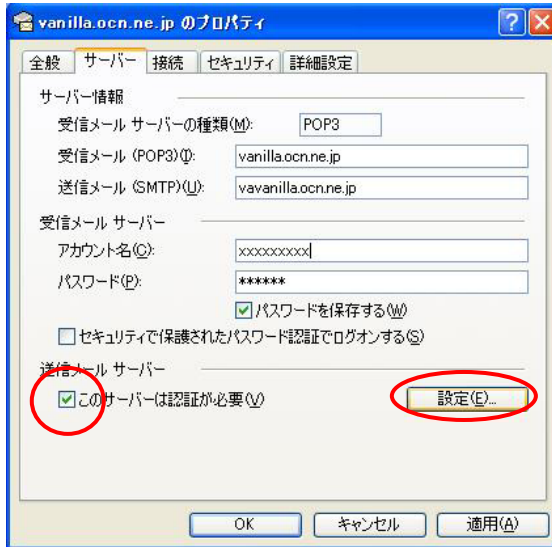
画面



次に、メニューから  
「サーバー」をクリックします。

## 2 - 2 . 設定変更

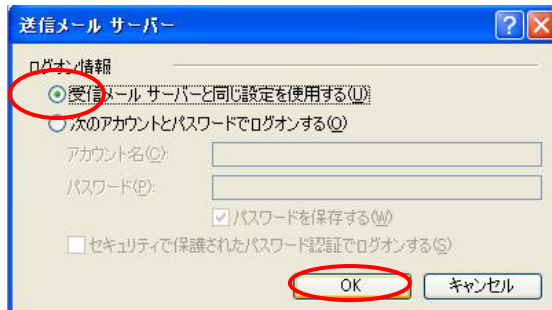
### 画面



送信メールサーバーの  
このサーバーは認証が必要  
にチェックを入れます。

次に「設定」をクリックします。

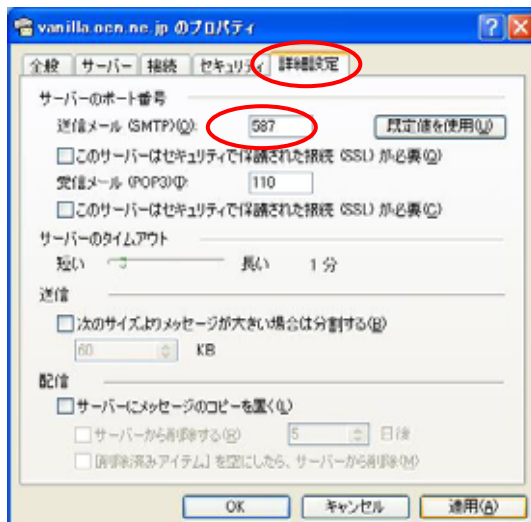
### 画面



左画面上で

受信メールサーバーと同じ設定を使用する  
にチェックを入れ、「OK」をクリックします。

### 画面



画面 から、「詳細設定」をクリックします。

サーバーのポート番号で  
送信メール (SMTP) **587** を入力します。  
標準では「25」が設定されています。

次に、「適用」をクリックして、最後に  
「OK」をクリックします。

### 2 - 3 . 設定終了

画面



設定完了で左画面に戻りますので、「閉じる」をクリックして設定完了です。

### 2 - 4 . 動作確認

テストメールを自分宛で送信し、正常に送受信できるかテストを実施します。

メールサーバー側とPC端末側の設定が、お互いに合っていれば正常に送受信できますが、エラーが発生した場合、設定が合っていないので、再度ご確認をお願いします。

以上